

Los Polines TECMETAL, son diseñados y fabricados en base a normas internacionales (CEMA), y de acuerdo con la necesidad propia del usuario, su calidad garantiza un correcto funcionamiento y una prolongada vida útil. Posee resistencia para trabajar en condiciones extremas de humedad, temperatura y factores ambientales. Se fabrican a pedido para anchos de fajas de 14" a 60", en diámetros que se requieran. Fabricamos rodillos especiales con revestimiento en poliuretano, caucho y diseños especiales a solicitud de los clientes.

Componentes:



1. **TUBO DE ACERO:** Diámetros y espesores según norma CEMA.
2. **EJE DE ACERO:** Fabricado con extremos biselados para facilitar el montaje de los rodamientos. Se aplica ajuste respectivo en la zona de apoyo del rodaje.
3. **ALOJAMIENTO:** Tubo de acero al carbono sin costura ASTM A513, maquinado para garantizar la concentricidad en el movimiento del polín.
4. **RODAMIENTO DE BOLAS:** De alto rendimiento para absorber cargas radiales y axiales. Están lubricados y protegidos por una tapa de nitrilo que impiden la entrada de elementos extraños.
5. **LABERINTO HEMBRA-MACHO:** Kit de laberintos engrasado para protección del rodamiento ante rezago de contaminantes.
***GRASA :** Aplicada entre el laberinto hembra-macho. Contribuye a evitar la entrada de contaminantes al rodamiento y protege contra la corrosión y oxidación.
6. **TAPA HERMETICA:** Primera barrera de protección frente a contaminantes mayores.

Tipos de encastre:

Los tipos de encastres de los polines TECMETAL, se realizan de acuerdo con la solicitud de cada cliente, el acabado es preciso para el perfecto calce con el bastidor de carga o retorno.



ABIERTO



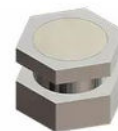
CERRADO



PERFORADO



TUERCA CALCE
HEXAGONAL



TUERCA CALCE
REDONDO

Fabricamos toda clase de rodillos especiales, revestidos en caucho, poliuretano, HDPE, entre otros revestimientos, para diversas aplicaciones industriales.

